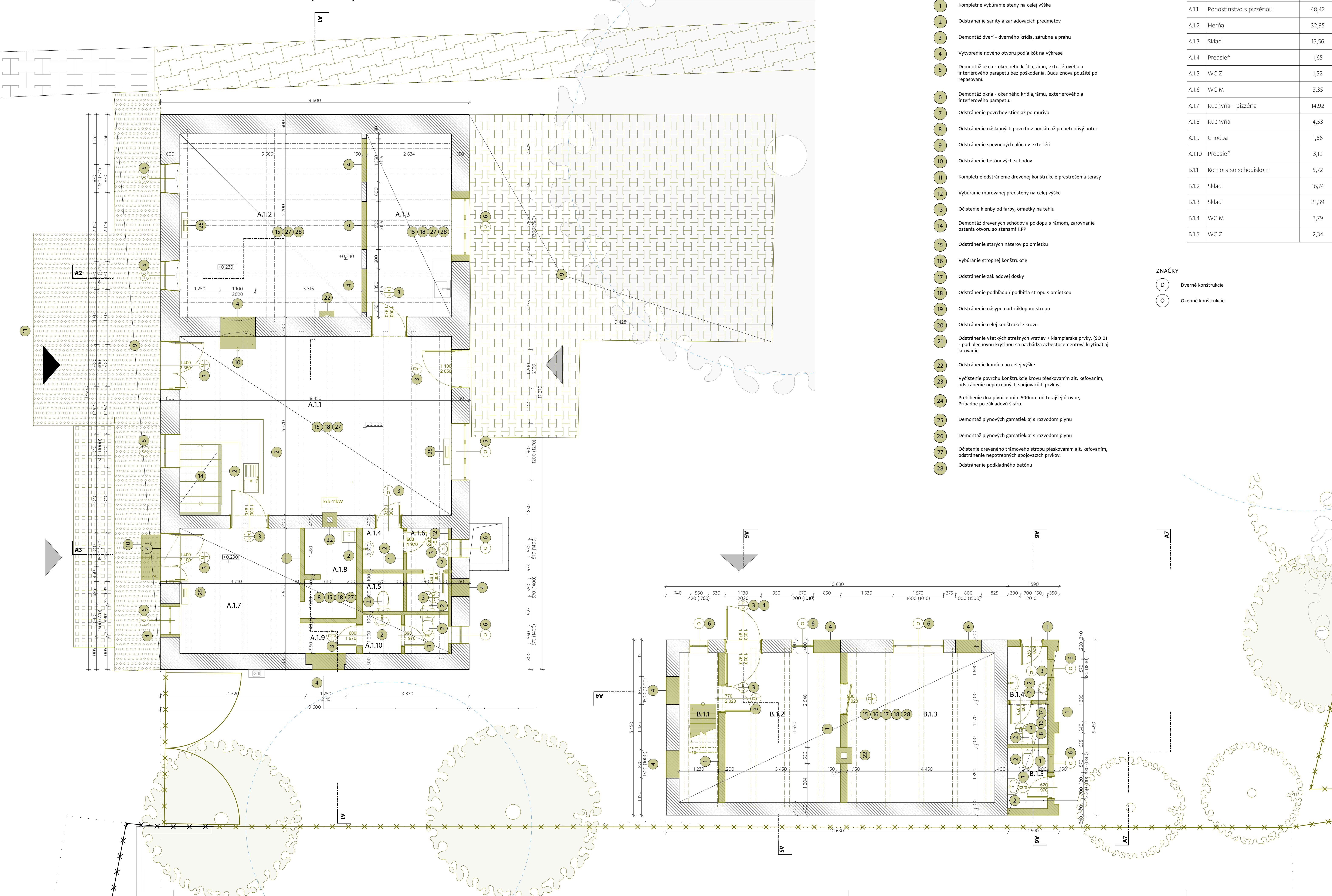


PÔDORYSY PRÍZEMIA STAVEBNÝCH OBJEKTOV SO1, SO2, SO3 M= 1:100



- Popis búracích prác
- 1 Kompletné vybudovanie steny na celej výške
 - 2 Odstránenie sanity a zariadených predmetov
 - 3 Demontáž dverí - dverného kridla, zárubne a prahu
 - 4 Vytvorenie nového otvoru podľa kót na výkrese
 - 5 Demontáž okna - okenného kridla,rámu, exteriérového a interiérového parapetu bez poškodenia. Budú znova použité po repasovaní.
 - 6 Demontáž okna - okenného kridla,rámu, exteriérového a interiérového parapetu.
 - 7 Odstránenie povrchov stien až po murivo
 - 8 Odstránenie nášlapných povrchov podláh až po betonový poter
 - 9 Odstránenie spevnených plôch v exteriéri
 - 10 Odstránenie betónových schodov
 - 11 Kompletné odstránenie drevenej konštrukcie prestrešenia terasy
 - 12 Vybudovanie murovanej predsteny na celej výške
 - 13 Očistenie klenby od farby, omietky na tehlu
 - 14 Demontáž drevených schodov a poklopu s rámom, zarovnanie ostena otvoru so stenami 1.PP
 - 15 Odstránenie starých náterov po omietku
 - 16 Vybudovanie stropnej konštrukcie
 - 17 Odstránenie základovej dosky
 - 18 Odstránenie podlahu / podbitia stropu s omietkou
 - 19 Odstránenie násypu nad základom stropu
 - 20 Odstránenie celej konštrukcie krovu
 - 21 Odstránenie všetkých strešných vrstiev + kľamplarske prvky, (SO 01 - pod plechovou krytinou sa nachádza azbestocementová krytina) aj latovanie
 - 22 Odstránenie komína po celej výške
 - 23 Vyčistenie povrchu konštrukcie krovu pieskovaním alt. kefovaním, odstránenie nepotrebných spojovacích prvkov.
 - 24 Prehĺbenie dna pivnice min. 500mm od terajšej úrovne, Prípadne po základovú škáru
 - 25 Demontáž plynových gamatiek aj s rozvodom plynu
 - 26 Demontáž plynových gamatiek aj s rozvodom plynu
 - 27 Očistenie dreveného trámového stropu pieskovaním alt. kefovaním, odstránenie nepotrebných spojovacích prvkov.
 - 28 Odstránenie podkladného betónu

- ZNAČKY
- D Dverné konštrukcie
 - O Okenné konštrukcie

LEGENDA ZNAČENIA:
BÚRANIE A BUDOVANIE

- Búracie práce
- Nový stav

LEGENDA ZNAČENIA:
KONŠTRUKCIE

- Steny z plnej pálenej tehly na maltu VPC ≥ 5 MPa
- Betón prostý C20/25
- Železobetón C20/25 vystužený oceľ. B500B
- Debníaca tvárnica vyplnená betónom C20/25 a oceľ. výstu.
- Drevo - konštrukčné (nosné) C24
- Drevený - doskový základ
- OSB 3 doska P+D
- Drevo - l-nosníky
- Ort z penového skla
- Tepelná izolácia - drevovláknitá doska napr. Steico protect
- Tepelná izolácia z fúkanej celulózy
- Tepelná izolácia - polystyrén XPS
- Tepelná izolácia - drevovláknitá doska pružná napr. Steico
- Tepelná izolácia - polystyrén EPS 150S
- Pôvodná zemina
- Nасыпанá zemina - zhutnená
- Substrát pôdneho krytu
- Záťažové drevené lomové kamenivo - frakcie 0-32mm
- Záťažové drevené lomové kamenivo - frakcie 0-16 mm
- Záťažové drevené lomové kamenivo - frakcie 4-8mm
- Štrk riečny - frakcia 4/8
- Štrk riečny - frakcie 16/32
- Piesok 0-1mm
- Mlatové kamenivo, stabilizované a hutnené - frakcie 0-5 r

POZNÁMKY:
Všetky prípadné zmeny projektu je treba pred ich realizáciou prekonzultovať s autorom projektu. Ich realizácia je možná iba na základe písomného súhlasu.
Prípadné nejasnosti, resp. nezrovnalosti v projekte je treba bezodkladne oznámiť zodpovednému projektantovi.
Projektované rozmery všetkých stavebných výrobkov a konštrukcií je treba pred ich zhotovením overiť premeraním priamo na stavbe.
Dielenskú dokumentáciu treba predložiť zodpovednému projektantovi na schválenie.
Standard objednávaného materiálu musí dodávateľ prekonzultovať s architektom a jeho objednávka je možná len na základe písomného súhlasu architekta, v opačnom prípade architekt nezodpovedá za tieto štandardy.
Pri realizácii treba postupovať s maximálnou presnosťou a veľkým dôrazom na kvalitu.
Všetky zariadenia musia obsahovať potrebné súčasti, tak aby zhotovený predmet dodávky bol užívania schopný v plnom rozsahu

Súradnicový a výškový systém: I/TSK / BpV ±0,000 = 125,080 m.n.m.

Investor:
Obec Kostolná pri Dunaji,
Kostolná pri Dunaji č. 59 903 01

Zodpovedný projektant:
Ing.arch. Zuzana Kierulfová,
Hrabý Šúr 15, 925 25, okr. Senec,
zkierulfova@gmail.com, +421 905 514 725, www.createrra.sk

Spracoval:
Ing. arch. Zuzana Kierulfová,
Ing. Matej Orsini,

Názov projektu:
Revitalizácia centra s ohľadom na zmenu klímy

Stavebný objekt:
K.ú. Kostolná pri Dunaji; p.č.: 56/1, 56/2, 57/1, 57/2, 65/2, 66/1, 66/2, 69/1, 159/1

Obsah výkresu:
výkres: 594/1 000

Pôdorysy 1.NP SO 01, SO 02 - Búracie práce 1:50

Časť PD: Architektonicko stavebné riešenie

Stupeň PD: Dokumentácia pre stavebné povolenie

Dátum: 08/2024

Číslo výkresu: E.1.05

Číslo paré:

CREATERRA